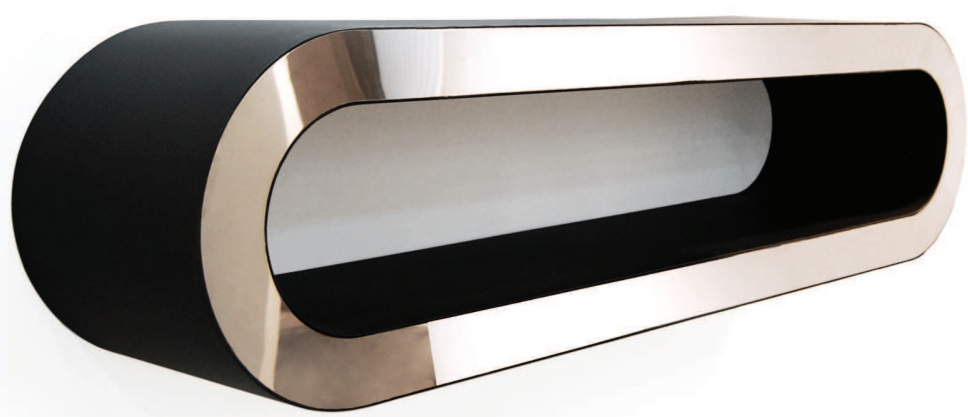


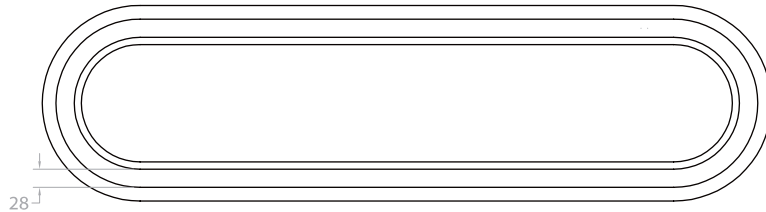


VD1602

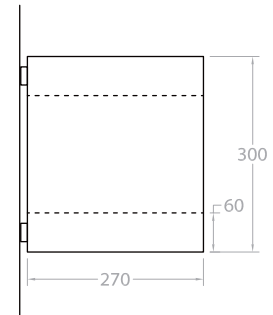


chauffage central et électrique

vue frontale



vue de côté



modèle	800	1200	1400
hauteur (mm)	300	300	300
largeur entraxes (mm)	*	*	*
largeur (mm)	800	1200	1400
profondeur (mm)	270	270	270
capacité (l)	5,32	7,78	9,04
chauffage central (w)	578	801	913
électrique (w)	400	600	750

finitions



poli



brossé



noir



blanc

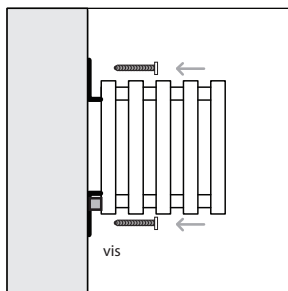


d'autres couleur

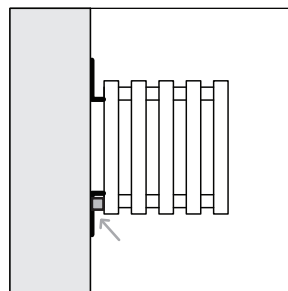
matériel

acier inoxydable / acier au carbone

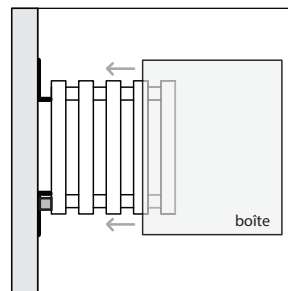
APPLICATION - SCHEMA DE MONTAGE



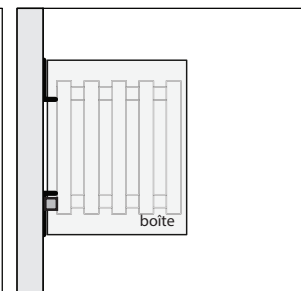
1 : Effectuer le marquage pour la fixation du radiateur



2 : Placez le radiateur au mur et visser les vis



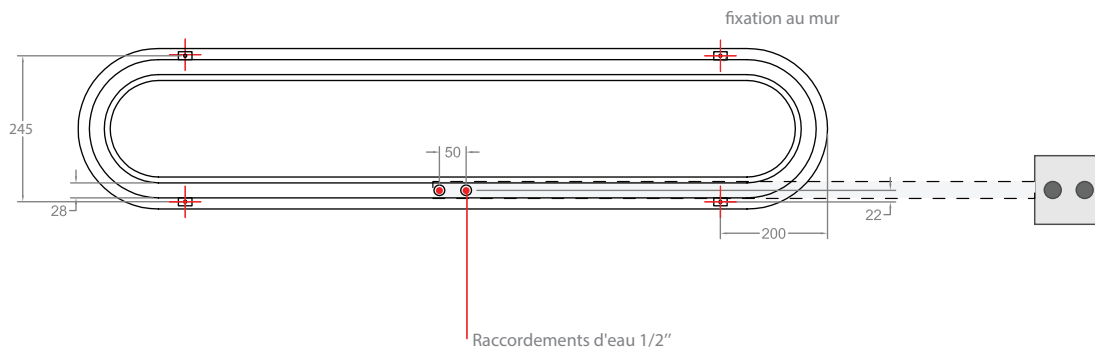
3 : Effectuer les raccordements des eaux



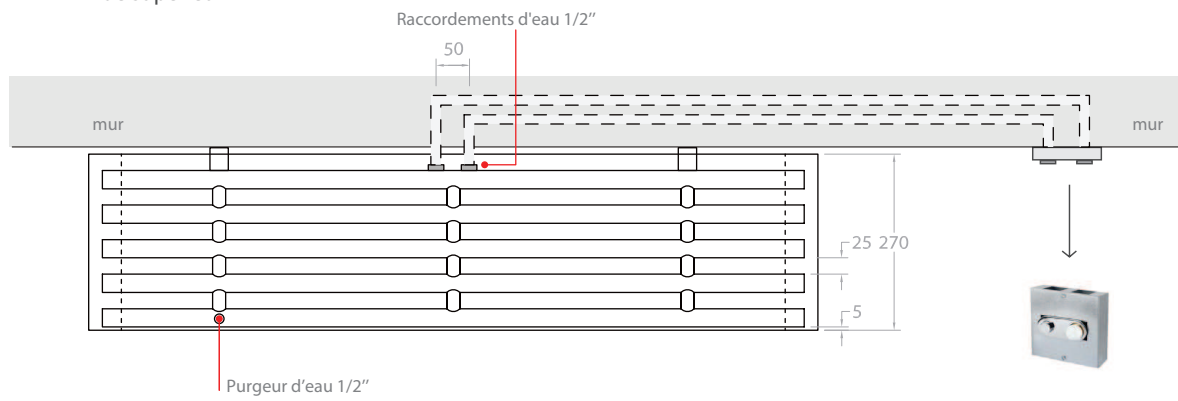
4 : Place la boîte sur le radiateur

chauffage central

vue frontale



vue supérieur



Le raccordement de l'arrivée d'eau est fait grâce à un système de robinet déporté

électrique

