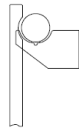


VD 5507

Chauffage central

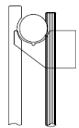
Modèle vertical simple :



Acier	Modèle	Hauteur (mm)	Largeur (mm)	Profondeur (mm)	Puissance en Watt		Prix public HT				
					$\Delta T50$	$\Delta T30$	Blanc RAL 9016	Couleurs pastel, brillantes et mats*	Couleurs spéciales*	Autres couleurs RAL	Inox
VD 5507	1725	375	88	598	313	684 €	753 €	821 €	821 €	1 252 €	
	1725	495	88	797	417	783 €	861 €	940 €	940 €	1 422 €	
	1725	663	88	1076	563	882 €	970 €	1 058 €	1 058 €	1 662 €	
	2025	375	88	694	363	717 €	789 €	861 €	861 €	1 285 €	
	2025	495	88	925	484	827 €	910 €	993 €	993 €	1 467 €	
	2025	663	88	1249	654	939 €	1 032 €	1 126 €	1 126 €	1 720 €	

Les puissances en watt du modèle inox sont inférieures de 6% aux puissances indiquées ci-dessus.

Modèle vertical double :

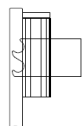


Acier	Modèle	Hauteur (mm)	Largeur (mm)	Profondeur (mm)	Puissance en Watt		Prix public HT			
					$\Delta T50$	$\Delta T30$	Blanc RAL 9016	Couleurs pastel, brillantes et mats*	Couleurs spéciales*	Autres couleurs RAL
VD 5507	1725	375	88	897	470	904 €	995 €	1 085 €	1 085 €	
	1725	495	88	1195	626	1 092 €	1 201 €	1 310 €	1 310 €	
	1725	663	88	1614	845	1 276 €	1 404 €	1 532 €	1 532 €	
	2025	375	88	1038	543	966 €	1 063 €	1 160 €	1 160 €	
	2025	495	88	1384	725	1 176 €	1 294 €	1 412 €	1 412 €	
	2025	663	88	1869	979	1 388 €	1 526 €	1 665 €	1 665 €	

* : voir nuancier série VD55

Equipement chauffage central à la page accessoires n° 2

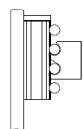
Modèle horizontal simple :



Acier	Modèle	Hauteur (mm)	Longueur (mm)	Profondeur (mm)	Puissance en Watt		Prix public HT				
					$\Delta T50$	$\Delta T30$	Blanc RAL 9016	Couleurs pastel, brillantes et mats*	Couleurs spéciales*	Autres couleurs RAL	Inox
VD 5507	375	1725	88	655	343	684 €	753 €	821 €	821 €	1 252 €	
	495	1725	88	873	457	783 €	861 €	940 €	940 €	1 422 €	
	663	1725	88	1178	617	882 €	970 €	1 058 €	1 058 €	1 662 €	
	375	2025	88	770	403	717 €	789 €	861 €	861 €	1 285 €	
	495	2025	88	1027	538	827 €	910 €	993 €	993 €	1 467 €	
	663	2025	88	1386	726	939 €	1 032 €	1 126 €	1 126 €	1 720 €	

Les puissances en watt du modèle inox sont inférieures de 6% aux puissances indiquées ci-dessus.

Modèle horizontal double :



Acier	Modèle	Hauteur (mm)	Longueur (mm)	Profondeur (mm)	Puissance en Watt		Prix public HT			
					$\Delta T50$	$\Delta T30$	Blanc RAL 9016	Couleurs pastel, brillantes et mats*	Couleurs spéciales*	Autres couleurs RAL
VD 5507	375	1725	88	1097	574	904 €	995 €	1 085 €	1 085 €	
	495	1725	88	1500	785	1 092 €	1 201 €	1 310 €	1 310 €	
	663	1725	88	1884	986	1 276 €	1 404 €	1 532 €	1 532 €	
	375	2025	88	1290	675	966 €	1 063 €	1 160 €	1 160 €	
	495	2025	88	1765	924	1 176 €	1 294 €	1 412 €	1 412 €	
	663	2025	88	2216	1160	1 388 €	1 526 €	1 665 €	1 665 €	

* : voir nuancier série VD55